



2018年3月10日(土曜)11日(日曜)

10:00~17:00

4LDK 3,090万円

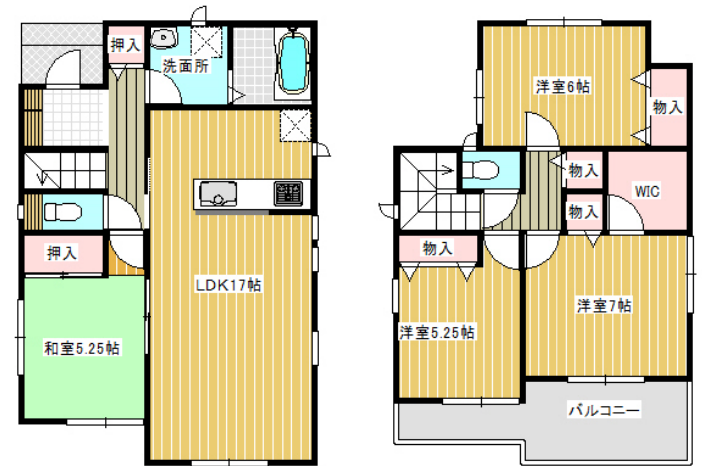
保田窪3丁目バス停徒歩7分



- ・地震保険料が安くなる!
耐震等級3取得!
- ・最大30万円もらえる!
すまい給付金制度対応!
- ・ずっと固定金利で安心!
フラット35S対応!

◆住宅ローン返済例 ☆ボーナス併用なし!
(借入総額3090万円 金利0.975% 期間35年)

月々86,866円



●住所/熊本市東区保田窪4丁目8-16 ●交通/保田窪3丁目バス停徒歩7分 ●敷地面積/公簿 171.38㎡(51.84坪) ●建物面積/公簿 100.60㎡(30.42坪) ●建物構造/木造サイディング貼ルーフィング葺2階建 ●建ぺい率/60% ●容積率/150% ●用途地域/第1種中高層住居専用地域 ●接道/北側市道3.98m(42条2項) ●施工会社/株式会社オリエンタルホーム ●各戸設備/九州電力・公共下水道・都市ガス ●学区/西原小・西原中 ●現況/建築中(ACS170527号)(平成30年1月下旬完成予定) ●引渡し/相談 ●取引態様/媒介

◆近隣物件情報◆ この他にも多数取り扱いがございます!



京塚本町 売地
2,500万円
・工業高校北門前バス
徒歩3分
・宅地 259.76㎡
(79坪)
・1中 60/150 更地渡



三郎1丁目 売地
1,398万円
・帯山バス徒歩3分
・宅地 212.00㎡
(64.13坪)
・2中 60/150



カーナビ:熊本市東区保田窪4丁目8-16



宅建業許可 熊本県知事(2)4797号

イーアールエー

リアルサービス

〒862-0952 熊本市東区京塚本町3番1号

FAX 096-283-7773

URL <http://www.realservice.ne.jp/>

E-mail fp1@realservice.ne.jp

TEL 096-283-7772

LIXIL LIXILグループ 不動産チェーン



広告有効期限 平成30年3月末日