

OPEN HOUSE

Come to
see this!

北区榎木 4 丁目

4LDK 2,390 万円～

新築分譲住宅全 2 棟

2,690 万円

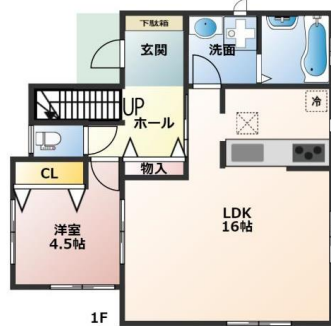
6/17(土) 18(日) 24(土) 25(日) 7/1(土) 2(日) 10時から 17時まで

こどもエコすまいる支援事業 100 万円対象!!

ご成約特典として
エアコン 4 台、
30 万円相当のオプション
プレゼント



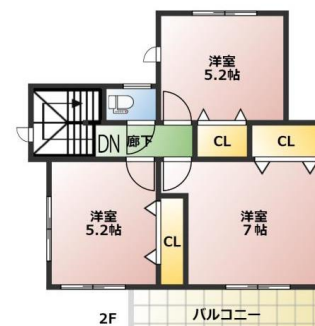
当日は予約、問い合わせ不要です。お気軽にお越しください。



1号棟

建築確認番号/ACS 第 220573 号

住宅性能評価、最高等級を獲得。
耐震等級も高いので、安心して暮らせるお家です。榎木小、楠中まで 600m と好立地新築物件。家族が増えても対応可能な 4LDK にすっきり片付く全居室収納付き。



2号棟

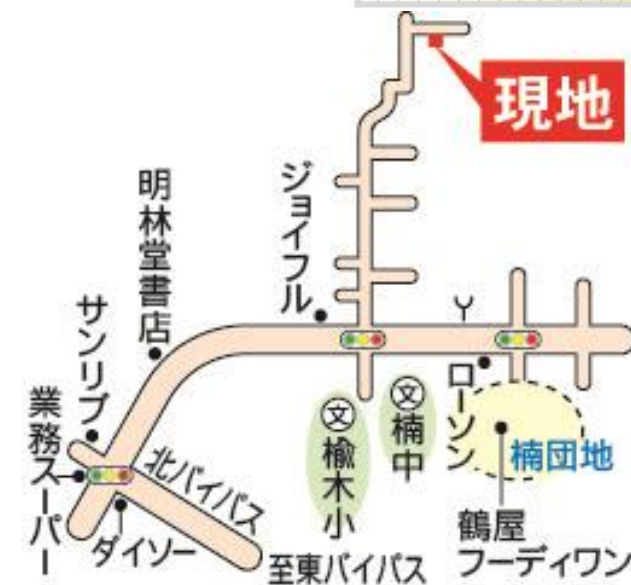
建築確認番号/ACS 第 220574 号



最寄りの建売 2 棟も内覧頂けます。



住宅ローン支払例
2390 万円借入れ・ボーナス払い、
頭金無し
月々 57,606 円
熊本銀行 元利均等返済 0.7%
返済期間 35 年で計算



- 住所/熊本市北区榎木 4 丁目 2116-11 ●交通/JR 豊肥本線武蔵塚駅徒歩 10 分 榎木小入口バス停徒歩 9 分 ●地目/宅地 ●土地面積/1 号棟: 公簿 120.38 m² (36.41 坪) 2 号棟: 公簿 120.38 m² (36.41 坪) ●建物面積/1 号棟: 91.5 m² 2 号棟: 91.49 m²
- 間取り/4LDK ●建物構造/木造サイディング貼ルーフィング葺 2 階建 ●駐車場/2 台以上
- 築年月/令和 5 年 2 月下旬 (新築) ●用途地域/第一種中高層住居専用地域 ●建ぺい率/60%
- 容積率/150% ●接道/西側約 4.1m 市道・北側約 4.0m 市道
- 設備/九州電力・公共上下水道・都市ガス ●学区/榎木小学校・楠中学校 ●現況/完成済み ●引渡し予定/相談 ●取引態様/媒介



宅建業許可 熊本県知事(3)4797 号

イーアールエー

リアルサービス

TEL 096-283-7772

〒862-0952 熊本市東区京塚本町 3 番 1 号

FAX 096-283-7773

URL <http://www.realservice.ne.jp/>



LIXIL グループ
不動産チェーン



E-mail baibai@realservice.ne.jp



ナビ 熊本市北区榎木 4 丁目 26-3

広告有効期限 令和 5 年 7 月末日